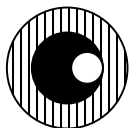


Wissensmanagement

Leitfaden für die Gestaltung und Implementierung eines aktiven
Wissensmanagements im Unternehmen

Univ.-Prof. Dr. Dr. h. c. mult. Horst Wildemann



TCW Transfer-Centrum für Produktions-Logistik und Technologie-Management GmbH & Co. KG
Leopoldstr. 145 • 80804 München
Tel. 089-36 05 23-0 • mail@tcw.de • www.tcw.de • www.management-literatur.com

Horst Wildemann

Wissensmanagement

Leitfaden für die Gestaltung und Implementierung eines aktiven Wissensmanagements im Unternehmen

Copyright by TCW Transfer-Centrum GmbH & Co. KG

22. Auflage 2020

Bibliografische Information der Deutschen Nationalbibliothek

Die Deutsche Nationalbibliothek verzeichnet diese Publikation in der Deutschen Nationalbibliografie; detaillierte bibliografische Daten sind im Internet über <http://dnb.d-nb.de> abrufbar.

Wildemann, Horst

Wissensmanagement

Leitfaden für die Gestaltung und Implementierung eines aktiven
Wissensmanagements im Unternehmen

ISBN 978-3-931511-28-9

TCW Transfer-Centrum GmbH & Co. KG • Leopoldstr. 145 • 80804 München
Tel. 089-36 05 23-0 • mail@tcw.de • www.tcw.de • www.management-literatur.com

Alle Rechte, auch die der Übersetzung in fremde Sprachen, vorbehalten. Kein Teil dieses Werkes darf ohne schriftliche Genehmigung des Verlages in irgendeiner Form, auch nicht zum Zwecke der Unterrichtsgestaltung, reproduziert oder unter Verwendung elektronischer Systeme verarbeitet werden.

Inhaltsverzeichnis

1	Ausgangssituation	1
2	Trends eines Wissensmanagements im Unternehmen	8
3	Leitlinien	32
4	Gestaltungsfelder	44
5	Methodenbausteine	73
6	Fallstudien	156
7	Vorgehensweise	204
8	Literaturverzeichnis	209

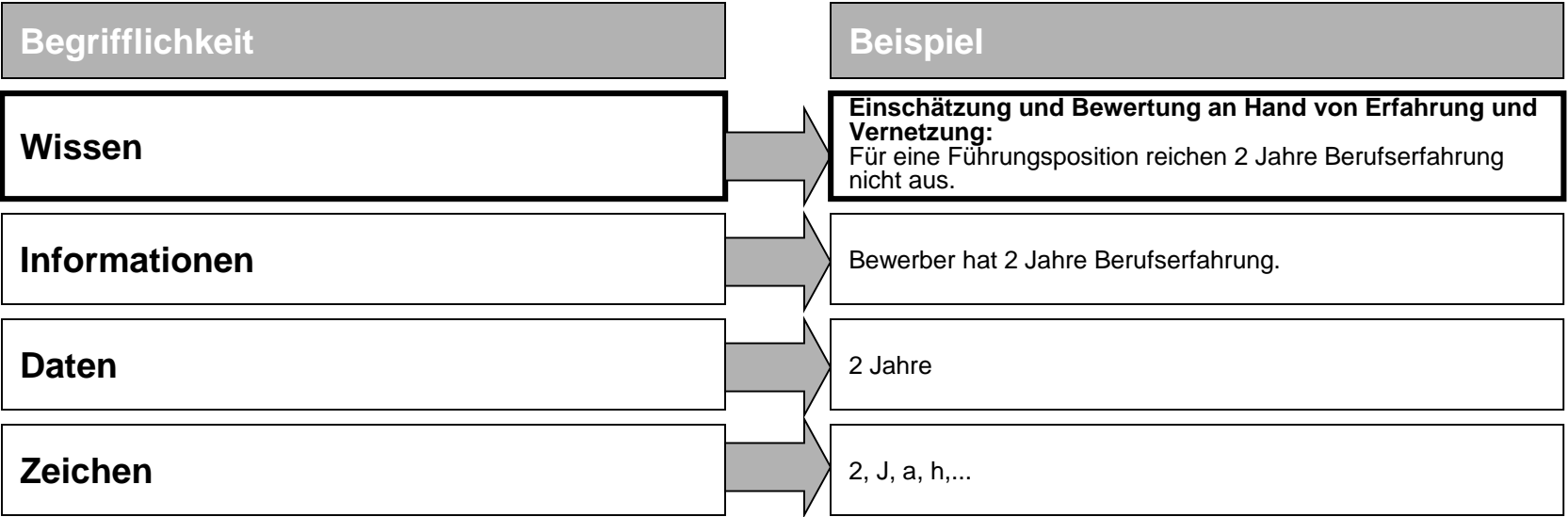


A	Ausgangssituation
B	Trends eines Wissensmanagements im Unternehmen
C	Leitlinien
D	Gestaltungsfelder
E	Methodenbausteine
F	Fallbeispiel
G	Vorgehensweise
H	Literatur

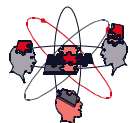


Die Definition des Begriffs ...

Wissen (ahd. wischan, gesehen haben) bezeichnet die Gesamtheit aller organisierten Informationen mitsamt ihrer wechselseitigen Zusammenhänge, auf deren Grundlage ein (vernunftbegabtes) System handeln kann. Das Wissen erlaubt es einem solchen System - vor seinem Wissenshorizont und mit der Zielstellung der Selbsterhaltung - sinnvoll und bewusst auf Reize zu reagieren.

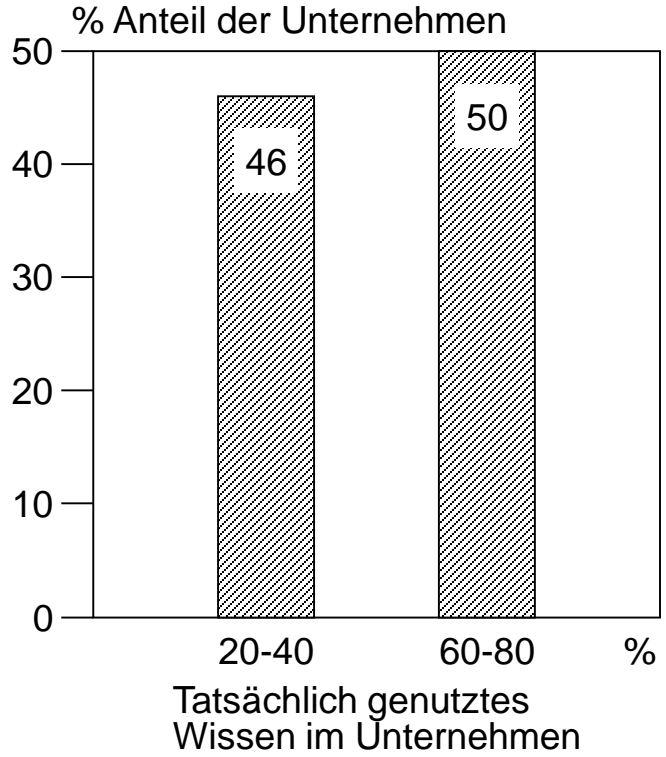
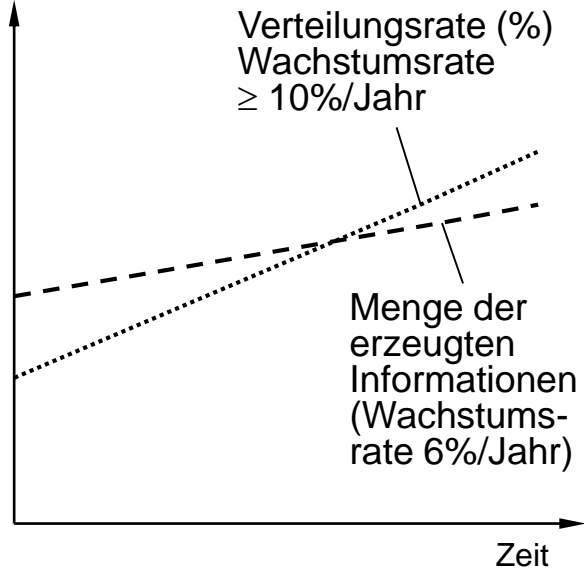
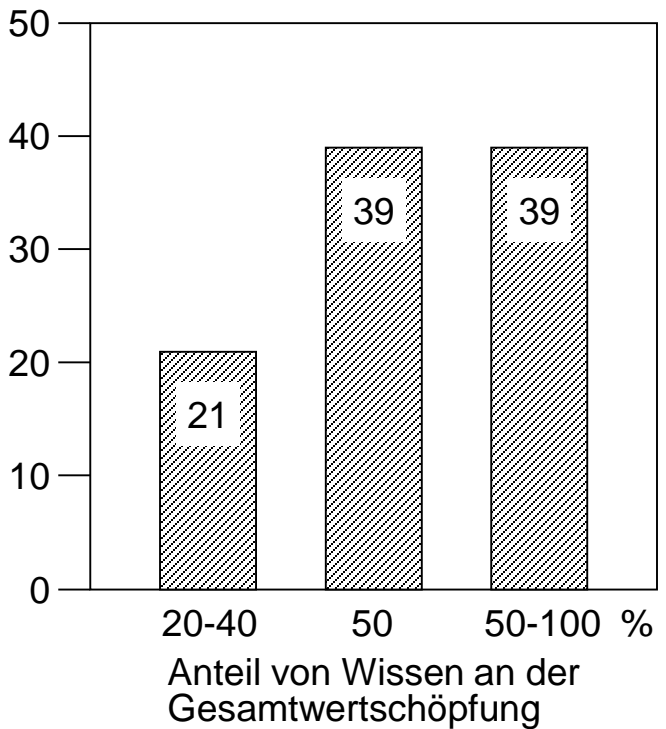


➔ ... grenzt „Wissen“ klar ab und ist unabdingbar im Rahmen eines einheitlichen Verständnisses.

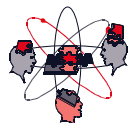


Es gilt, das Wissen ...

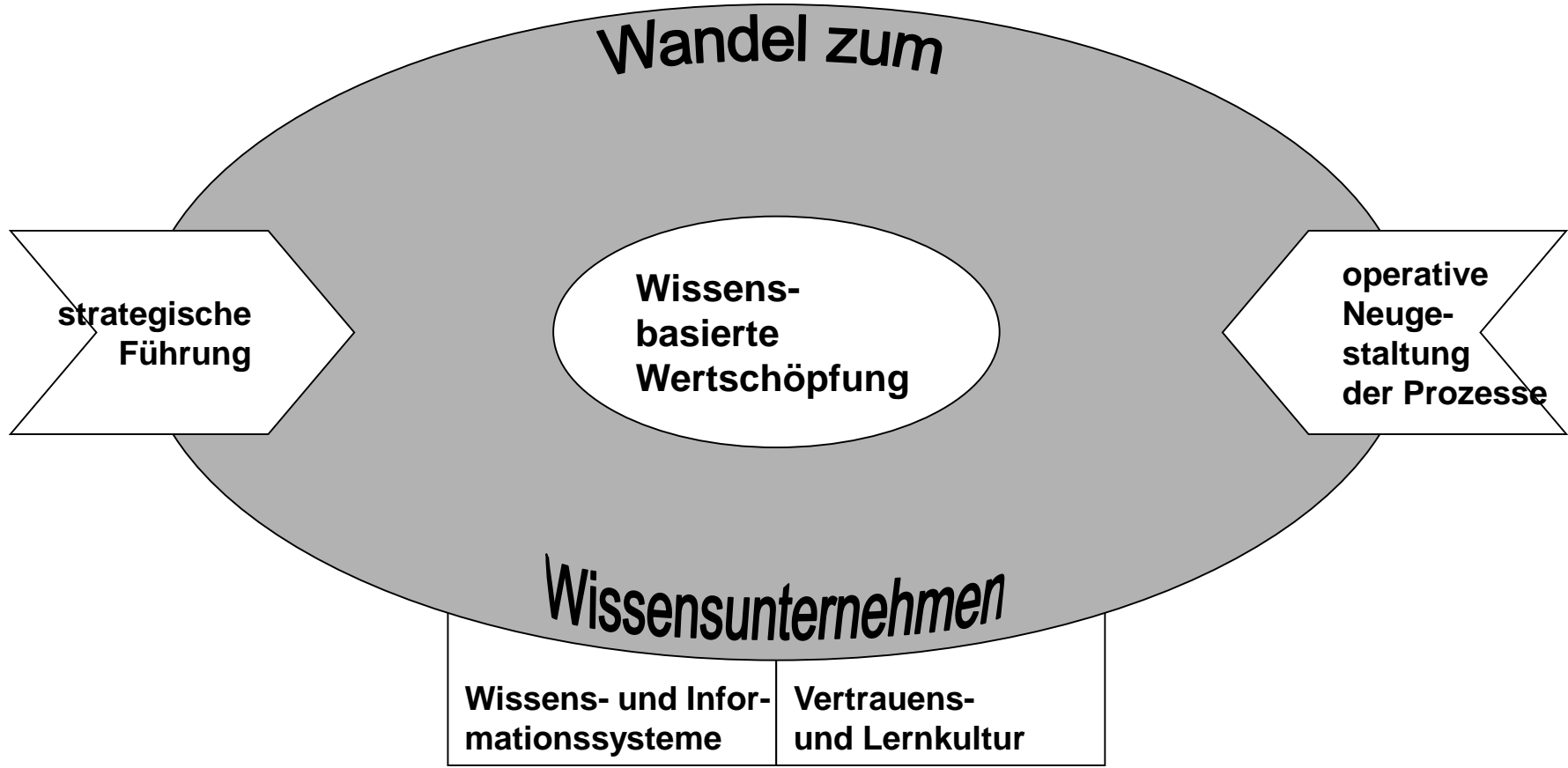
Quelle: ILOI 1997
t&m 1998



➡ ... strategisch und operativ für das Unternehmen nutzbar zu machen.



Der Trend zur Wissensgesellschaft ...



➡ ... erfordert eine wissensbasierte Wertschöpfung.

